

# SYKK

## (Re)Balance your Health

Sanfte Frequenzen. Klare Ordnung. Spürbar mehr Ruhe im System.



**MADE IN GERMANY**



## Inhalt

4	Unsere Werte
5	SYKK Produktfamilie
6	Wirksamkeit von SYKK
9	Dunkelfeld-Analyse
13	Bovis-Analyse
16	Kristalle, Heilwässer & Symbole
17	SYKK Family
20	SYKK Start
23	SYKK Harmony
25	SYKK Farming
28	SYKK Amulett
31	SYKK Quelle
33	Erfahrungsberichte
38	Anwendung Kompass
39	Anwendung SYKK-Geräte
40	Herstellung des „Heiligen Wassers“
41	„Heiliges Wasser“ mit Bergkristall
43	Pflege & Reinigung
44	Sicherheit & Gewährleistung
45	Fragen & Antworten



## Unsere Werte



Die Mitarbeiter der SYKK GmbH arbeiten und entwickeln bereits seit mehr als zehn Jahren Geräte für andere namenhafte Firmen im Bereich Bioresonanz und Schutz vor Elektrosmog. Das komplette Know-how fließt nun in das SYKK Family ein, als neuer Meilenstein in unserer Arbeit.

Es ist uns ein großes Anliegen, einen Beitrag für ein gesundes, harmonisches und friedvolles Leben zu leisten. Unsere Werte sind die Inspiration für unsere tägliche Arbeit. Dabei zeichnen die folgenden drei Säulen das SYKK Team und unsere Produkte in gleichem Maße aus.

### Menschen

Wir wollen die Gesundheit unserer Kunden im physischen, emotionalen und mentalen Bereich stärken.

### Hingabe

Wir arbeiten mit viel Liebe zum Detail, sowohl in der Produktion als auch im Kundenservice.

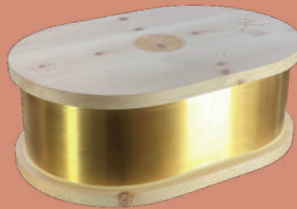
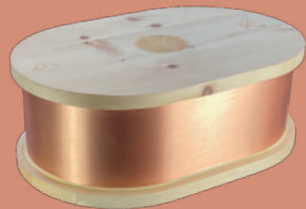
### Nachhaltigkeit

Wir achten auf eine umweltfreundliche Herstellung unserer SYKK Geräte.





Family



Harmonie



Farming



Start



Amulett

SYKK Produktfamilie

## Studie zur Wirksamkeit von SYKK

### Zusammenfassung der Vorstudie – SYKK „Start“

Im Rahmen einer zellbiologischen Voruntersuchung durch die Dartsch Scientific GmbH wurden die potenziell förderlichen Effekte des SYKK „Start“ auf Zellregeneration, Zellüberleben bei oxidativem Stress sowie entzündungshemmende Prozesse analysiert.

#### 1. Hintergrund

Oxidativer Stress – ausgelöst durch Umweltfaktoren wie Feinstaub, UV-Strahlung, EMF oder Chemikalien – kann Zellen schädigen und Entzündungen fördern. Der SYKK „Start“ soll mit seinem hochschwingenden Frequenzfeld diese Belastungen harmonisieren und regenerierende Prozesse unterstützen.

#### 2. Untersuchungsschwerpunkte

Die Tests wurden an zwei Zelltypen durchgeführt:

Bindegewebsfibroblasten (L-929) zur Analyse der Zellviabilität und Regeneration.

Neutrophile Zellen (HL-60) zur Bewertung entzündlicher Reaktionen.



### 3. Ergebnisse

#### ► Zellüberleben bei oxidativem Stress:

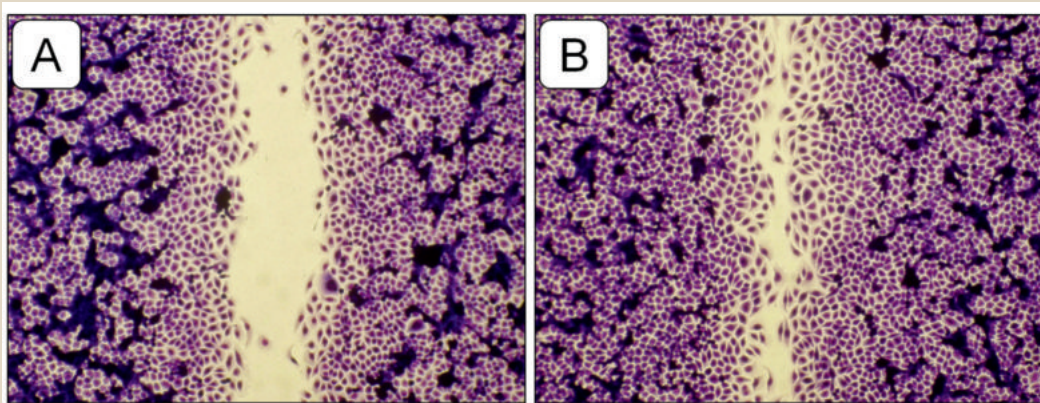
Unter Einwirkung von Wasserstoffperoxid (als Stressor) zeigten die mit dem SYKK „Start“ behandelten Zellen eine um über 25 % höhere Überlebensrate als die Kontrollgruppe.

→ Der SYKK „Start“ kann Zellen vor oxidativem Umwelteinfluss schützen.

#### ► Zellregeneration (künstliche Wundheilung):

Nach 12 Stunden war die „Wundfläche“ in den SYKK-exponierten Kulturen deutlich kleiner (nur noch 5 %) als in der Kontrollgruppe (13 %).

→ Beschleunigte Zellregeneration durch den Einfluss des SYKK „Start“.



**Abb. 1:** Repräsentative Mikrofotos zur verbliebenen zellfreien Restfläche bei der Kontrollkultur (A) im Vergleich zur SYKK „Start“-exponierten Kultur (B) nach 12-stündiger Regenerationszeit.

➤ Entzündungshemmende Wirkung:  
Die Bildung entzündungsfördernder Sauerstoffradikale in funktional differenzierten Neutrophilen wurde durch den SYKK „Start“ um rund 28 % reduziert.  
→ Der SYKK „Start“ zeigt potenziell entzündungshemmende Eigenschaften.



#### 4. Fazit

Die ersten Voruntersuchungen deuten darauf hin, dass der SYKK „Start“:

- Zellen bei oxidativem Stress schützt
- die Zellregeneration fördert
- entzündliche Prozesse mildern kann

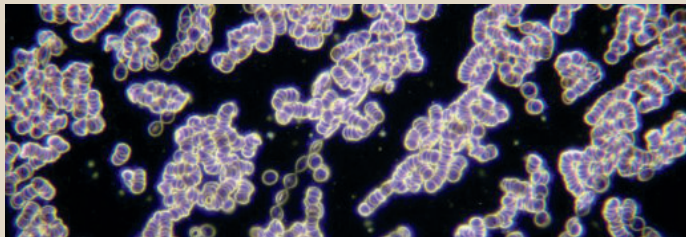
Diese Ergebnisse liefern einen vielversprechenden ersten Hinweis auf die biologisch positiven Wirkungen des SYKK „Start“. Für belastbare wissenschaftliche Aussagen sind jedoch weitere Studien mit größerer statistischer Absicherung notwendig.



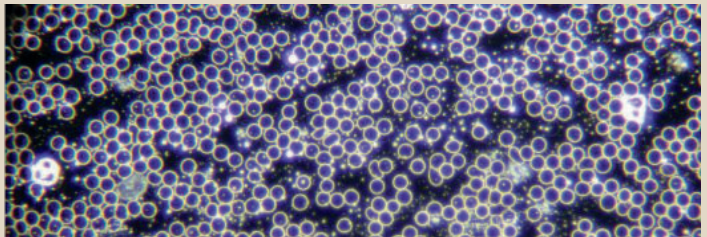
## Dunkelfeld-Analyse

Wir haben die Wirkung des SYKK Family auf das Blut mit der Dunkelfeld-Mikroskopie untersuchen lassen.

Proband 1 – 36 Jahre, männlich – 03.06.2021

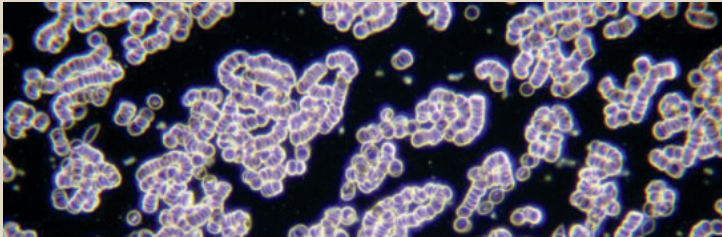


Das Blutbild vor der Therapie zeigt einen deutlichen Geldrolleneffekt, verklumptes Blut und eine unkontrollierte Verteilung der Blutkörperchen

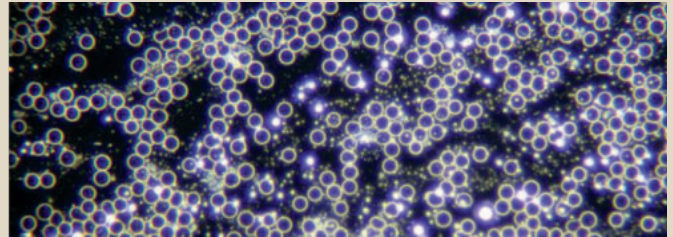


Hier das Blutbild nach einer zweistündigen Therapie: Es ist deutlich harmonisiert, das Blut ist nicht mehr verklumpt und die Blutplättchen haben sich natürlich verteilt

Proband 2 – 43 Jahre weiblich – 14.06.2021



Blutbild vor der Therapie. Geldrolleneffekt, verklumptes Blut, unkontrollierte Verteilung der Blutkörperchen



Blutbild nach einer zweistündigen Therapie: Es ist harmonisiert, kein verklumptes Blut mehr zu sehen. Die Blutplättchen sind wieder ins Fließen gekommen

## HRV-Auswertung

### Herzratenvariabilität – das Maß für Gesundheit

Die Herzratenvariabilität (HRV) ist ein Maß für die gesamte Anpassungsfähigkeit eines Organismus und damit ein Maß für Gesundheit.

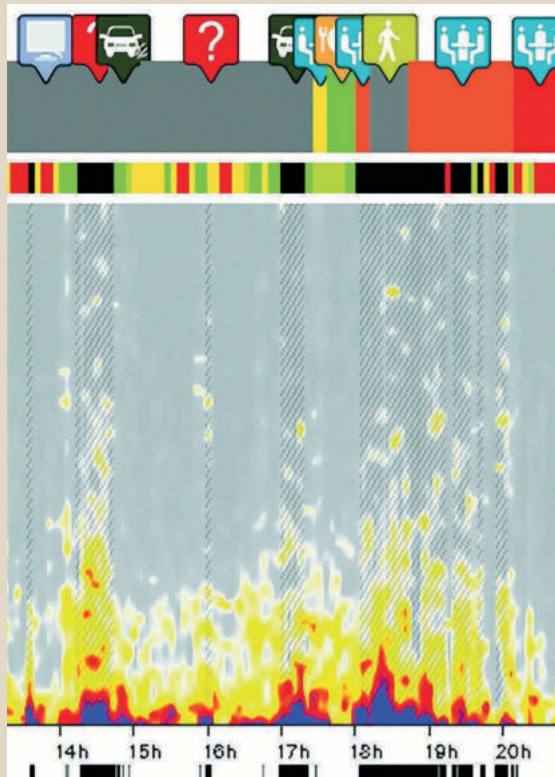
Die Beobachtung Ihrer HRV-Werte kann Ihnen neue und hilfreiche Erkenntnisse liefern. Dazu gehört die Beurteilung Ihres Fitnessniveaus oder davon, welche Auswirkungen unguter Stress auf Ihren Körper, Geist und Ihre Seele wirklich hat.

Zusätzlich stellen Sie schnell fest, ob und in welchem Umfang bestimmte Lebensstilfaktoren wie eine gesunde Ernährung, ausreichend Bewegung, Meditation oder eine entspannte Atmosphäre im Wohnbereich einen positiven Einfluss auf Ihre Gesundheit haben.

Die Herzratenvariabilität errechnet sich aus den Millisekunden genauen Abständen zwischen den einzelnen Herzschlägen eines Menschen. Die Veränderung dieser zeitlichen Abstände ist ein Maß für die Regulationsfähigkeit des Autonomen Nervensystems.

Dieses steuert alle wesentlichen Funktionsabläufe im menschlichen Organismus. Das Zusammenspiel seiner beiden Äste – Sympathikus für Leistung und Parasympathikus oder Vagus für Regeneration – kann durch die Messung der Herzratenvariabilität als evidenzbasierte vegetative Funktionsdiagnostik erfasst und sichtbar gemacht werden.





\*gemessen mit dem HRV-Recorder von „Autonom Health“

Die vorliegende Grafik zeigt das HRV-Bild\* von Daniela S., einer 35-jährigen Psychotherapeutin aus Graz. Die schwarzen Balken am oberen Bildrand zeigen zusammen mit dem darunter liegenden, gestrichelten Feuerbereich starke Störungen des Herzrhythmus an, unter denen die Therapeutin seit einiger Zeit litt.

In dieser Zeit (14.00 bis 15.00 Uhr) saß die Therapeutin in ihrem Auto auf dem Weg in ihre Praxis, wo sie erstmals mit dem SYKK-Schwingungsfeld in Resonanz trat. Von 15.00 bis 17.00 Uhr zeigt die HRV-Messung anschließend – fast von einem Moment zum anderen – so gut wie keine Extrasystolen mehr an. Diese begannen – wie deutlich zu sehen ist – um 17.00 Uhr als Daniela S. wieder mit dem Auto auf der Heimfahrt war. Erst als sie um 20.00 Uhr zu Hause den SYKK-Energiespender wieder aufgebaut hatte, verschwinden die Rhythmus-Störungen schnell wieder.

„Es ist beeindruckend“, so die sichtlich verblüffte Psychotherapeutin, „wie schnell und sanft ich wieder in einen Zustand der Entspannung gekommen bin.“





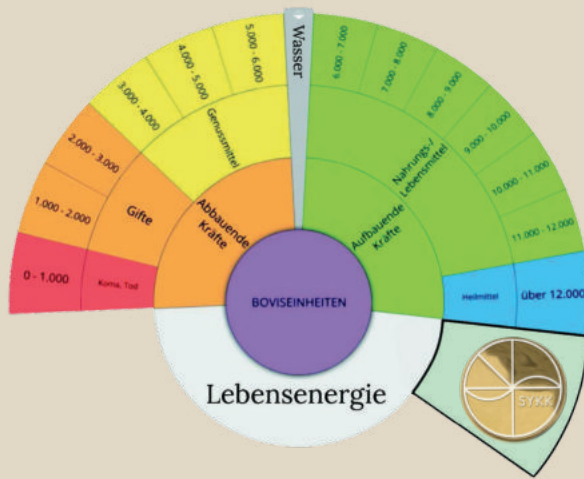
## Bovis-Analyse

**Messprotokoll** zur Bestimmung der energetischen Wirksamkeit des Raumharmonisierers vom Typ SYKK Family der Fa. SYKK mittels eines radionischen Verfahrens der Fa. BIORES, Dresden, Deutschland.

**Messmethode** Das BIORES-Radionik-System dient zur Ermittlung von feinstofflichen Resonanzen des Zustands von belebten und unbelebten Objekten; u.a. können mit diesem Verfahren Bovis-Einheiten (BE) von Räumen bestimmt werden.

**Messaufbau** Mit dem BIORES-Radionik-System wurden die Bovis-Lebensenergie-Einheiten (BE) vor Aufstellung des Raumharmonisierers und in den nachfolgenden elf Tagen gemessen. Die Messung fand zur gleichen Tageszeit mit unveränderter Messanordnung statt, um vergleichbare Ergebnisse zu erhalten. Der Raumharmonisierer wurde in einem üblichen Eigenheimbau in Ziegelbauweise mit durchschnittlicher Funkwellenbelastung und nach den Vorgaben der Fa. SYKK aufgestellt.

Wasser = neutral mit 6.000 Bovis



unter 6.000 BE: energieraubend  
16%

6.500 BE: (neutraler Wert/gesunder Mensch)  
50%

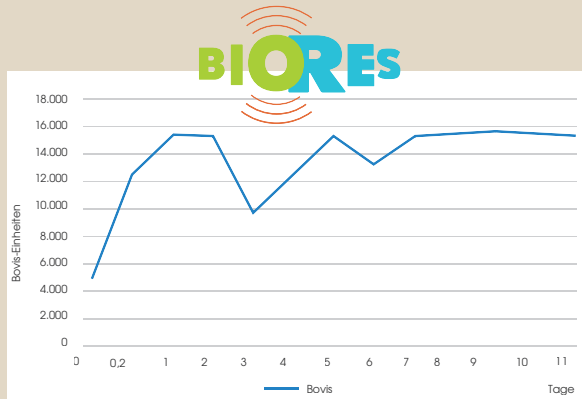
über 6.500 BE: (energiegebend)  
100%

### Bovis-Werte und Gesundheit

Man kann aufgrund der Körperbovis-Einheiten Rückschlüsse auf die Gesundheit des Menschen ziehen. Genau wie beim Menschen ist es möglich, andere Organismen, Gegenstände, Substanzen und Orte dahingehend zu prüfen, ob diese Energie spenden oder aber entziehen, und damit abträglich oder fördernd für die Gesundheit jedes Einzelnen wirken.

Der Standard-Bovis-Wert eines gesunden Durchschnittsmenschen beträgt zwischen 7.000 und 10.000 Bovis-Einheiten.

## Messergebnisse

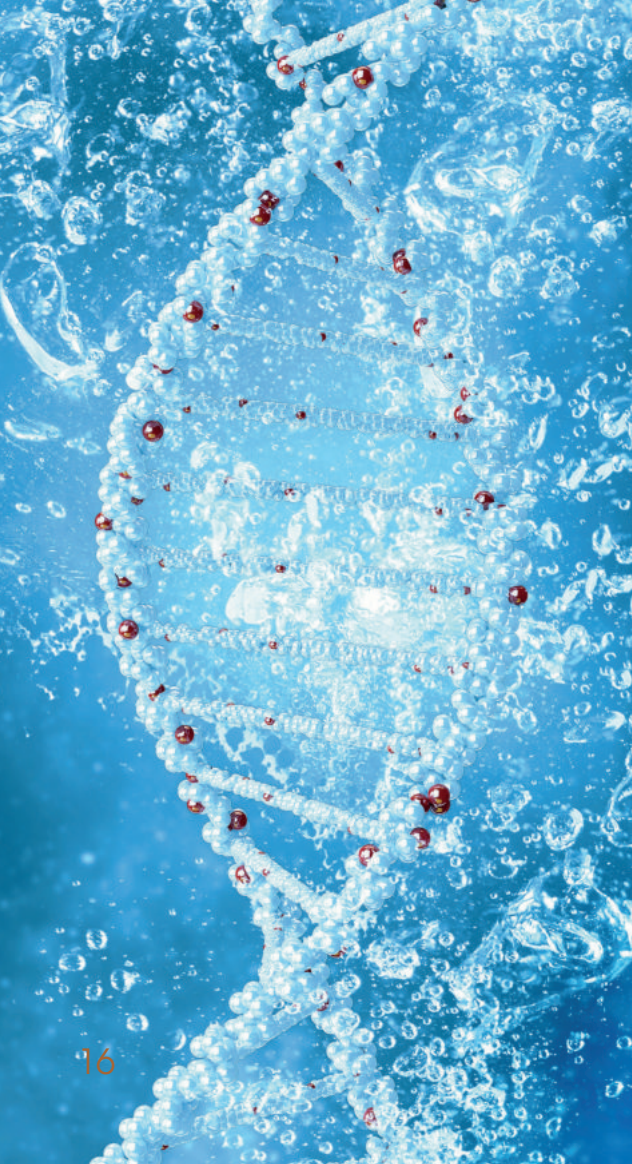


**Interpretation der Messergebnisse** Der Raumharmonisierer steigerte die BE im Testumfeld von 5.000 auf 15.900 innerhalb der ersten 24 Stunden nach Aufstellung, wobei Einbrüche, die vermutlich durch externe Störungen auftraten, in kurzer Zeit wieder ausgeglichen wurden.

## Was sind Bovis-Einheiten und wofür werden sie gebraucht?

Bovis-Einheiten sind eine Messeinheit für Lebensenergie (auch als Prana oder Chi bekannt). Der Ursprung dieses Wertes liegt in den Forschungen eines Wissenschaftlers, nach dessen Name dieser Wert benannt wurde. Der Franzose Alfred Bovis war Physiker und lebte von 1871 bis 1947. Dank der Forschung von Bovis ist es heute möglich, die lange Zeit als unbelegt dargestellte Lebensenergie in Werten zu erfassen.

Großen Stellenwert hat die Darstellung der Lebensenergie von Nahrungsmitteln, Heilmitteln, Wasser und natürlich die Vitalstrahlung im Menschen selbst. Wichtig ist dabei beispielsweise die Messung von Bovis-Einheiten bei Substanzen oder Feldern, mit denen unser Körper in Berührung kommt, um so ein Bild davon zu bekommen, welche Einflüsse diese auf unseren Körper ausüben.



## Kristalle, Heilwässer & Symbole

Unsere Chakren sind die Sinnesorgane der Seele. Diese Energie-Knotenpunkte schwingen in Harmonie mit bestimmten Organen, Drüsen und auch der Seele. Durch negative äußere Einflüsse und Denkweisen wird dieser Energieaustausch häufig belastet. Das kann zu Erkrankungen von Körper, Geist und Seele führen.

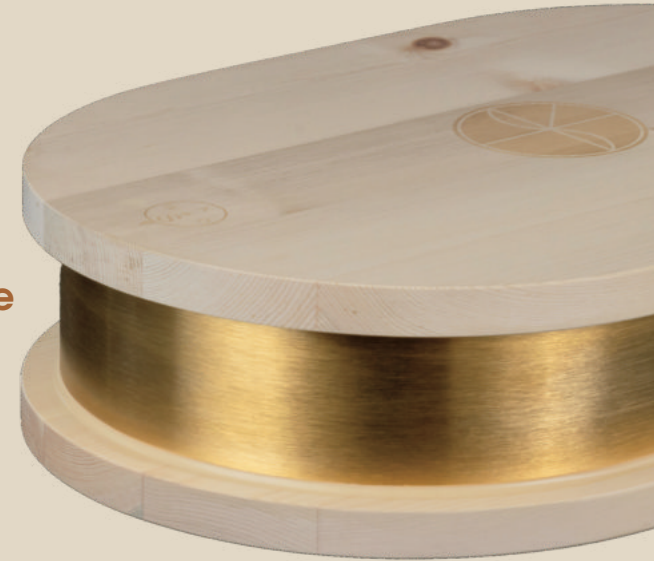
Im Inneren des SYKK Immunregulators sorgen speziell angeordnete, energetisierte Kristalle, ausgesuchte Heilwässer und die Urkraft von eingefrästen, geometrischen Symbolen für ein ausgedehntes, heilsames Schwingungsfeld. Dieses kann Energieblockaden lösen und Sie wieder in den Fluss des Lebens bringen.

Umgeben ist das Herzstück von SYKK von einem Gehäuse aus Zirbenholz, der „Königin der Alpen“, und einem Ring aus Kupfer. Das SYKK wurde mit viel Feinsinn und gutem Gespür für Design entwickelt.



## SYKK Family

**Ein energetisches Umfeldgerät für dein Zuhause und deine Familie.**



### Warum SYKK Family?

Der Alltag ist laut, schnell und fordernd. Termine, Medienflut und ständige Erreichbarkeit lassen kaum Raum, bei sich selbst anzukommen. SYKK Family bringt Ordnung ins Feld – leise, berührungsarm und alltagstauglich. Es unterstützt dich und deine Familie dabei, inmitten der Reizflut Ruhe und Balance zu finden.

Das Prinzip:

- Resonanz schaffen – das Umfeld wird in eine natürliche Schwingung gebracht.
- Kohärenz fördern – Unruhe und Disharmonie dürfen sich ordnen.
- Selbstorganisation erleichtern – Systeme finden leichter zurück in ihre Balance.

### Die Wirkung

SYKK Family wirkt nicht auf der materiellen Ebene, sondern im subtilen Feld. Durch einen speziellen Energetisierungsprozess wird eine klare, geordnete Schwingung freigesetzt, die den Raum harmonisiert und stärkt. So entsteht ein spürbares Umfeld von Ruhe, Klarheit und Leichtigkeit – für dich, deine Familie und dein Zuhause.

### Einfache Anwendung

Keine Bedienung. Kein Energieaufwand. Keine Vorbereitung.

- ✓ Aufstellen.
- ✓ Atmen.
- ✓ Ankommen.

### Hinweis

SYKK ist ein energetisches Umfeldgerät und kein Medizinprodukt. Es ersetzt keine ärztliche oder therapeutische Behandlung.

### Für wen geeignet?

- Familien, die Harmonie und Geborgenheit in ihrem Zuhause fördern möchten.
- Menschen, die sensibel auf Stress und Reizüberflutung reagieren.
- Alle, die ihre Lebensenergie stärken und bewusster leben wollen.



### Technische Daten

Maße: 45 cm x 30 cm x 12 cm

Gewicht: 3,5 kg

Material: Zirbenholz und Kupferferring

## 24-Stunden-Bad in Heilfrequenzen

Der SYKK Immunregulator bietet eine schier unglaublich einfache Lösung für Prävention und Regeneration: Kosmische Kraftquellen stehen 24 Stunden täglich für ihre ganzheitliche Gesundheit zur Verfügung.

Entwickelt wurde die revolutionäre SYKK Technologie von einem internationalen Team aus integrativen Mediziner, Kinesiologen und Experten der holzverarbeitenden deutschen Ingenieurskunst. Der Hauptansatz ist, eine therapiebegleitende Behandlung auch außerhalb der Praxis sicherzustellen.

Der SYKK Immunregulator wird individuell und in liebevoller Handarbeit in der SYKK Manufaktur in Freital bei Dresden gefertigt. Die Firmenphilosophie setzt dabei auf regionale Partner und Zulieferer um dem „Made in Germany“-Standard gerecht zu werden.



Copper (Light)



Copper (Dark)



Gold



## SYKK Start

dein tägliches Ruhe-Feld

### Einsatzorte

**Schlafzimmer** – leichter runterfahren, erholsamer schlafen

**Home-Office** – fokussierter arbeiten, weniger innere Unruhe

**Praxisplatz** – ruhige Atmosphäre für dich und deine Klienten

**Reisen** – kompakt, mobil, sofort startklar

### Gefühl im Alltag

Mit SYKK Start fällt es leichter:

- abends abzuschalten und innerlich zur Ruhe zu kommen
- morgens klarer und erfrischt aufzuwachen
- im Arbeitsalltag fokussiert und präsent zu bleiben

### Warum es passt

SYKK Start ist kompakt, mobil und sofort einsatzbereit.

Einfach aufstellen – und dein persönliches Ruhe-Feld ist da.







## Wissenschafts-Brücke

Auch wenn SYKK Start kein Medizinprodukt ist, lassen sich die Effekte auf bekannte physiologische Marker beziehen.

### Autonome Balance / HRV

Die Herzratenvariabilität (HRV) gilt international als etablierter Surrogat-Marker für die Balance zwischen Stress- und Vagus-Aktivität.

Besonders Parameter wie RMSSD oder das Verhältnis LF/HF werden als Hinweis auf mehr parasympathische Ruhe interpretiert.

### Mikrozirkulation

In Studien mit gepulsten Feldern zeigten sich Verbesserungen der Gefäßfunktion, Blutdruck-Effekte sowie positive Einflüsse auf Mikrozirkulation und Heilungstendenzen.

Die genaue Wirkung bleibt gerätespezifisch – Übertragungen müssen daher vorsichtig interpretiert werden.

Unser SYKK Start verbessert den Schlaf, erhöht die Konzentrationsfähigkeit, reduziert Stress und schützt vor den schädlichen Auswirkungen von Elektrosmog- und vor allem auch der 5G-Strahlung.

Elektromagnetische Felder können zahlreiche Gesundheitsprobleme verursachen und den Körper aus dem Gleichgewicht bringen. Unsere SYKK Technologie reduziert die schädlichen Wirkungen von 5G-Strahlung und schützt Sie und Ihre Lieben.

## Gesundheit für die Familie

Im Zeitalter der ständig wechselnden und steigenden Anforderungen sowie einer hohen, künstlichen Strahlenbelastung entstehen viele neue Stressquellen. Diese bringen uns aus der Balance. Die Auswirkungen von Stress können vielfältig sein. Sie reichen von Nervosität und innerer Unruhe über Schlafstörungen bis hin zu chronischen Schmerzen.

Unsere SYKK Produkte harmonisieren negative Frequenzen und unterstützen Ihren Körper dabei, mit den Belastungen besser umzugehen.



## Technische Daten

Maße: 22 cm x 11 cm x 12 cm

Gewicht: 450 g

Material: Zirbenholz, Walnussholz, Kupferring

## Anwendung SYKK Start

Einfach Aufstellen und genießen.

Unterwegs in Bewegung zum Beispiel im Auto ca. 16.000 Bovis.

In der Ruhe nach Süden ausgerichtet bis zu 18.000 Bovis.

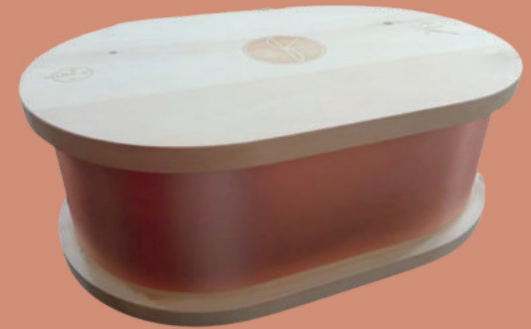
## SYKK Harmony

### Raumkohärenz für Zuhause & Teams

#### Gefühl im Alltag

Mit SYKK Harmony entsteht ein Umfeld, das spürbar mehr Kohärenz trägt:

- ruhigeres Raumklima
- leichteres Miteinander
- fokussierteres Arbeiten



#### Technische Daten

Maße: 45 cm x 30 cm x 18 cm

Gewicht: 5 kg

Material: Zirbenholz und Kupferring

*„SYKK Harmony ist flächenwirksam und sorgt für eine angenehme Atmosphäre, ohne dass man es bewusst wahrnimmt. Ein unsichtbarer Begleiter, der Räume ordnet und Klarheit fördert.“*

#### Wissenschafts-Brücke

##### Kohärenz statt Rauschen

Rhythmische, kohärente Reize können Entrainment und Kopplung erleichtern – ein plausibler Weg zu weniger „Grundrauschen“ und besserer Aufmerksamkeit im Raum.

##### Messbarkeit über HRV

Ein Monitoring der Herzratenvariabilität (HRV), insbesondere RMSSD, kann über 2–4 Wochen Hinweise geben, ob im Raum mehr parasympathische Ruhe und damit stärkere Kohärenz entsteht.

## Ideal für:

Gemeinschaftsräume in Wohnanlagen  
Driving Ranges und Clubhäuser auf Golfplätzen  
Konferenzräume und offene Bürolandschaften  
Schulen und Kindergärten  
Empfangsbereiche und Wartezonen  
Yoga- und Meditationsräume

- ein ruhigeres Klima für die ganze Familie
- mehr Fokus und Klarheit in Meetings und Projekten
- angenehme Atmosphäre für Kunden und Mitarbeiter
- spürbar mehr Ruhe für Gäste und Besucher

**SYKK Harmony –**  
weil Energie der Raum ist, in dem alles beginnt.



## SYKK Farming — Ruhe & Ordnung im Stall

- Liege- und Fresszonen – entspanntere Abläufe im Herdenalltag
- Kälber- und Lämmerbereiche – ruhigere Jungtiere, weniger Unruhe
- Lager und Tränken – harmonischere Futter- und Wasseraufnahme

Mit SYKK Farming erweitert sich das bewährte SYKK-System nun gezielt für den Einsatz in der professionellen Tierhaltung. Entwickelt zur Unterstützung von Gesundheit, Verhalten und Leistungsfähigkeit landwirtschaftlicher Nutztiere, bringt SYKK Farming ein harmonisierendes Energiefeld direkt in den Stall – sanft, wirkungsvoll und vollkommen frei von Technik oder Chemie. Erhältlich in zwei Varianten, angepasst an die Betriebsgröße:

**SYKK Farming M – für Kleinvieh (Hasen, Hühner)**

**SYKK Farming XL – für Großvieh (Pferde, Kühe)**



### Technische Daten

Maße: 45 cm x 30 cm x 18 cm

Gewicht: 5 kg

Material: Zirbenholz und Kupferferring

Ob Milchvieh, Jungtiere oder andere Nutztiere – SYKK Farming stärkt das energetische Umfeld im Stall und wirkt sich positiv auf Tiergesundheit, Verhalten und Vitalität aus. Energetische Unterstützung in der modernen Tierhaltung.



## Gefühl im Alltag

Mit SYKK Farming berichten Landwirte von:

- ruhigeren Abläufen im Stall
- ausgeglichenerem Verhalten der Tiere
- entspannterer Atmosphäre für Mensch und Tier



*“SYKK Farming ist robust, flächenstark und stalltauglich.  
Es wirkt als energetisches Feldgerät, das den Stallraum ordnet und Harmonie in die  
Abläufe bringt.”*



## Pilotbetriebe beobachten:

- teils höhere Milchmengen
- sinkende SCC-Werte
- ruhigeres Stallklima

## Praxisversuch in einem bayerischen Milchviehbetrieb

### Ort:

Süddeutschland / Bayern

### Bestand:

ca. 115 Milchkühe + eigene  
Nachzucht

### Testzeitraum:

Februar bis Juni 2025

### Monitoring:

Digitale Einzeltierüberwachung  
durch smaXtec Bolus-Technologie



### Die Ergebnisse im Überblick:

✓ Stabile Milchleistung auf Rekordniveau:  
Herdenleistung konstant bei 12.000 Litern/Kuh/Jahr – frühere  
Schwankungen seit Einsatz von SYKK vollständig ausgeglichen.

Niedrige Zellzahlen, exzellente Milchqualität:  
Zellzahl im Tank stabil bei nur 140.000 Zellen/ml – der beste  
Wert in der Betriebsgeschichte.

Weniger Krankheitsfälle & schnellere Genesung:  
Beispiel: Ein Tier mit klinischer Ketose (BHB-Wert 3,1) zeigt keinen  
Rückgang der Milchleistung – früher undenkbar.

Keine Verluste trotz Blauzungenkrankheit in der Region:  
Zwar wurde die Krankheit im Bestand nachgewiesen, jedoch  
keine Ausbrüche oder Symptome – anders als in  
Nachbarbetrieben.

0 Tierverluste im gesamten Testzeitraum:  
Nicht ein Tier musste abgegeben werden – weder aufgrund  
von Krankheit noch anderer Ursachen.

Spürbare Verhaltensveränderung:  
Die gesamte Herde wirkt deutlich entspannter, ruhiger und  
widerstandsfähiger gegenüber Stressfaktoren.

**Die Ursachen solcher Effekte sind multifaktoriell; SYKK  
Farming versteht sich als unterstützendes Umfeldgerät und  
keine Garantie für spezifische Leistungssteigerungen.**

## SYKK Amulett

### diskrete Feldnähe

Das SYKK Amulett ist ein einzigartiges Schmuckstück. Die Kinesiologin und bekannte Therapeutin Judith Kapros berichtet über ihre Erfahrungen mit dem SYKK Amulett:

*„Mein Geist ist noch wachsamer und aktiver geworden.  
Ich fühle mich ruhiger und emotional ausgeglichener.  
Ich spüre mehr Energie. Elektrosmog wirkt nicht mehr so stark  
auf mein energetisches System.  
Ich fühlte mich insgesamt  
besser und stärker.“*

### Einsatzorte

- Schule – ruhiger bleiben im Trubel
- Meetings – gelassener und klarer auftreten
- Reisen – persönliche Ruheblase unterwegs
- Langtage – mehr Ruhe & Energie über viele Stunden
- Präsentationen – stabil im eigenen Radius auftreten
- Messen – mehr Reserven im turbulenten Umfeld



*Das SYKK Amulett begleitet dich  
dezent – wie eine eigene  
Ruheblase, wenn es rundherum  
unruhig wird.*

Viele Anwender tragen das Medaillon im Bereich des oberen Brustbeins (Thymus-Region). Das hat sich in der Praxis als angenehm und wirksam in der Nähe zum Feld bewährt.

**Hinweis:** Diese Trageposition ist eine Empfehlung. Eine spezifische „Thymusstimulation“ ist klinisch nicht belegt.

Das Logo und die damit verbundene Symbolik verleihen dem Amulett seine Kraft - die zusätzliche Energetisierung seine allumfassende Wirkung.

Gemessener Bovis Wert: bis ca. 18.200 aufbauend.

Das SYKK Amulett besteht aus 925 Sterling Silber und ist mit 24 Karat vergoldet.

Durchmesser: 3,5 cm (Amulett L)

Durchmesser: 2,5 cm (Amulett M)

#### **Tipp:**

Schnelles Wasser Energetisieren durch Eintauchen des Amulettes in das Trinkwasser. Schon nach wenigen Sekunden mit lang andauernder Wirkung. Boviseinheiten gehen bis auf 18.000 Boviseinheiten hoch.



So einfach geht's  
Das Amulett wird für wenige Sekunden direkt in das Trinkwasser eingetaucht.  
Bereits nach kurzer Zeit nimmt das Wasser eine spürbare Ordnung an – mit einer Wirkung, die lange anhält.  
Gefühl im Alltag  
frisches, klareres Geschmackserlebnis  
leichteres Trinken  
das gute Gefühl, geordnetes Wasser als Basis für den Tag zu haben  
Energetische Werte (Bovis-Einheiten)  
Bei der Anwendung des Amuletts können die Bovis-Einheiten des Wassers messbar ansteigen – teils bis auf  
18.000 BE.  
Dieser Wert steht im energetischen Bereich für hohe Vitalität und Ordnung.



# SYKK Signalblockertasche

## Warum eine Signalblockertasche?

Unser Alltag ist geprägt von permanenter Erreichbarkeit: Smartphones, Smartwatches, Schlüsselanhänger mit Funkmodulen – sie alle senden und empfangen ununterbrochen. Das bedeutet: ständig Signale, nie wirklich Ruhe. Die SYKK Signalblockertasche schafft hier einen einfachen Ausweg: Geräte hineinlegen – und sofort ist Funkstille.

Abschirmmaterialien verhindern, dass elektromagnetische Signale ein- oder austreten können. Dieses Prinzip ist physikalisch etabliert und seit Jahrzehnten in Sicherheits- und Schutztechnologien im Einsatz (z. B. Faraday-Käfige).

Die SYKK Signalblockertasche überträgt dieses Prinzip in den Alltag – praktisch, handlich, zuverlässig.

## Sofort wirksam

blockt:

- Mobilfunk,
- WLAN,
- Bluetooth,
- RFID



## Einsatzorte

Nachtruhe – Handy blocken, ungestört schlafen  
Meetings – konzentriert arbeiten ohne Störungen  
Reisen – Schlüssel, Karten oder Geräte sicher vor Fremdzugriff schützen

Rückzugsräume – bewusst offline sein, ohne das Gerät auszuschalten

Gefühl im Alltag

spürbar mehr Ruhe, wenn's wirklich still sein darf  
Schutz vor Ablenkung und Dauer-Erreichbarkeit  
ein klares Signal: **Jetzt bin ich offline**

## Erfahrungsberichte





## „Verstärker meiner inneren Sinne“

Ich habe schon einige Energie- und Frequenzgeräte kennen gelernt, die oftmals auf elektrotechnischer Basis aufgebaut sind. Was mich aber an der SYKK-Energie besonders fasziniert ist, dass sie auf biologisch-organische Weise funktioniert, was eine ganz andere, für Leib und Seele harmonische Frequenz ist.

So werde ich von der SYKK-Energie nicht einfach „befeldet“, sondern sie bietet mir eine Frequenz an, zu der ich mich hinwenden und sie für meine Entwicklungs- und Heilprozesse nutzen kann. Dabei holt sie jeden genau dort ab, wo man steht,

ich erlebe die Energie wie einen Verstärker meiner

inneren Sinne. SYKK hat eine natürliche und mir anmutend weibliche Energie der neuen Zeit, die alle Entwicklungsspielräume bereithält, die man sich vorzustellen vermag. Ich bin dankbar, dass das SYKK Amulett zu mir gefunden hat und freue mich auf weitere gemeinsame Forschungen und Entdeckungen.

Marion A.

Ich litt seit Jahren unter Elektrosensibilität und habe mich regelrecht zuhause verkrochen – heute kann ich meine Wohnung ohne Probleme verlassen, der Regulator scheint einen Schutzanzug gegen den allgegenwärtigen Elektrosmog bei mir aufgebaut zu haben.

Erich W.

Ich machte einen Aderlass und meine Blutwerte waren richtig schlecht. Ich stellte mir ein SYKK Family ins Wohnzimmer und nach drei Wochen machte ich wieder einen Aderlass. Überraschung: Das Blut floss besser und gab mehr Giftstoffe frei. Alles kam wieder in Ordnung.

Waltraud B.

In der Familie haben wir unterschiedliche Erfahrungen gemacht. Meine große Tochter schläft viel besser und mein Partner auch. Meine kleine Tochter und ich hatten zu Beginn Kopfweg, es löste sich etwas, wir mussten weinen. Nach zwei Tagen ging es allen besser. Das SYKK hat eine beruhigende Wirkung auf uns alle. Es ist so eine feine, friedliche Atmosphäre zu Haus.

Tanja F.

Mein 94-jähriger Vater lebt mit mir und meiner Familie in unserem Haus. Jede Nacht stand er auf und lief durch das Haus, sodass wir alle seine Schritte hören konnten. Seitdem wir das SYKK Gerät im Haus haben, schläft mein Vater die ganze Nacht durch und fühlt sich am Morgen ausgeruht.

Anita H.

Ich litt jahrelang unter Depressionen und einem Burnout. Seit ich das SYKK Family habe, bin ich viel gelassener, ruhiger und entspannter geworden. Mein negatives Gedankenkarussell ist gestoppt und ich konnte meine Medikamente absetzen.

Heiner S.

In der Praxis meiner Therapeutin habe ich das SYKK kennen gelernt. Gleich von Beginn an spürte ich ein Kribbeln im ganzen Körper. Mir kam es vor, dass ich alles klarer sehen und besser denken konnte. Die Verschleimungen in meinen Nebenhöhlen lösten sich auf. Nun habe ich das SYKK zu Hause und ich kann deutlich wahrnehmen, dass es weiter an mir arbeitet. Durch eine Borreliose hatte ich Schmerzen in der rechten Hand. Sie schwoll sehr stark an, ich konnte nicht einmal mehr etwas aufheben. Nach drei Tagen war die Schwellung abgeklungen. Es geht mir viel besser.

Frieda H.

Ich wohne im achten Stock eines zehnstöckigen Hochhauses, der Lärm und das Geschrei der Nachbarn war immer richtig nervend. Seit bei mir der Energiespender steht, gibt es kaum noch Streit im Haus. Auch die Kinder sind viel ruhiger geworden. Unglaublich

...

Judith K.

Ich kann mich beim Meditieren viel tiefer in die Entspannung begeben und bin viel schneller mit der geistigen Welt verbunden. Für mich ist SYKK so etwas wie eine kosmische Energiequelle. Das Gerät sorgt in meinen Augen offensichtlich für göttliche Ordnung und friedvolle Stimmung zuhause.

Verena Z.

Wir fühlen uns mehr in der Ruhe seit wir das SYKK-Amulett tragen.

Wir sind mehr in unserer Mitte und was da draußen in der Welt vor sich geht, „zipft“ uns nicht mehr so an.

Binia & Ernst H.



Meine Migräneschmerzen sind mit dem SYKK ganz rasch verschwunden und ich kann jetzt auch wieder richtig tief schlafen. Das Gerät ist für mich wie ein Geschenk des Himmels.

Eva-Maria M.

Jeden Monat litt ich an starken Menstruationsschmerzen. Seitdem ich das SYKK Gerät zu Haus habe, sind meine Regelschmerzen verschwunden.

Sandra A.

Früher kam ich morgens kaum aus dem Bett und ich fühlte mich tagsüber müde und erschöpft. Jetzt erwache ich mit positiven Gedanken und spüre wieder eine enorme Tatkraft in mir.

Walter L.

Seitdem ich das SYKK-Amulett trage, spüre meine Klienten und auch ich selbst, meine Energiearbeit noch intensiver.

Klara Maria B.

Ich hatte mir über Nacht an einer Wärmflasche den Spann vom rechten Fuß schwer verbrannt. Es war schlimm, die Wunde wollte einfach nicht heilen. Sie wässerte und wollte sich einfach nicht schließen. Nach kurzer Zeit im Feld vom SYKK Gerät trocknete die Wunde um später noch einmal kurz aufzugehen. Etwas Sekretflüssigkeit trat aus. Danach schloss sich die Wunde rasch und mein Fuß heilte vollständig.

Carina G.

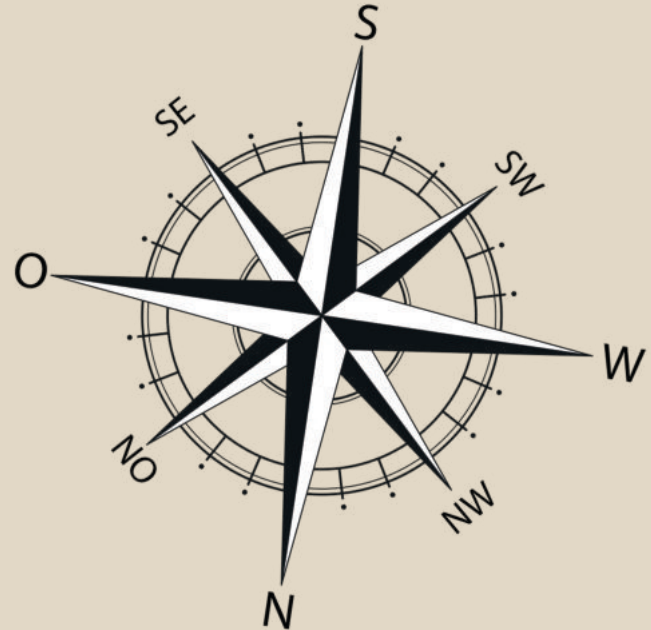
Normalerweise glaube ich an solche Frequenz-Therapien gar nicht. Erstaunlicherweise habe ich, nach dem ich das SYKK aufgestellt und ausgerichtet hatte, gleich etwas gespürt. Es kehrte eine innere Ruhe in mir ein. Später stellte ich fest, dass mein Blutdruck, der sonst immer, obwohl ich viel Sport treibe, zu hoch war, sich auf einen Wert von 115 zu 70 reguliert hatte. Ich bin begeistert.

Christian T.

## Anwendung Kompass

Die Designs der Kompasse sind zwar alle unterschiedlich, aber alle beinhalten eine magnetische Nadel, die sich an den Magnetfeldern der Erde orientiert.

1. Stelle sicher, dass der magnetische Zeiger des Kompasses frei beweglich ist.
2. Fahren Sie in der Luft eine liegende acht, so dass sich die Kompassnadel nach dem magnetischen Norden ausrichten kann.
3. Legen Sie den Kompass nun auf die Kompassrose von SYKK und richten Sie das SYKK nach Süden aus.
4. Der Süden befindet sich auf dem Kompass bei 180 Grad.



## Die Intensität von SYKK regulieren

Möchten Sie zu Beginn, dass das lichtvolle, hochschwingende Feld von SYKK etwas weniger intensiv ist, so gehen Sie mit der Ausrichtung von SYKK aus dem Süden heraus.

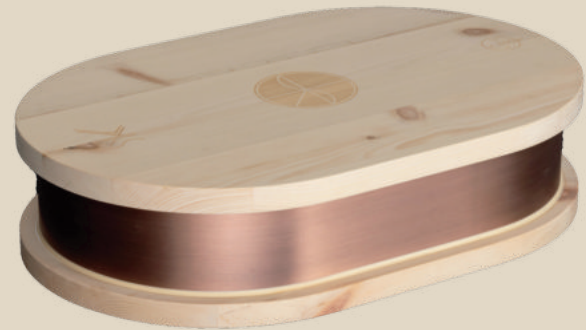
## Anwendung der SYKK Geräte

Jedes Gerät wird vor seiner Auslieferung sorgfältig geprüft und aktiviert. Auf dem Deckel ist eine Kompassrose eingraviert. Das Gerät sollte entsprechend der Kompassrose Richtung Süden ausgerichtet werden.

Im Inneren des Gerätes wurde ein Ionen-Generator verbaut, der die positive Energie vornehmlich über den Kupfer-Donator in die Umgebung abgibt. Der Generator, ordentlich ausgerichtet, speist sich vom Erdmagnetfeld der Erde. Damit die positive Energie gleichmäßig abgegeben werden kann, sollte das Gerät nicht auf dem Fußboden und nicht direkt an der Wand aufgestellt werden.

Der Betrieb des Gerätes ist jederzeit gewährleistet. Es arbeitet autark auf einer ausgewogenen, natürlichen, biologischen Basis. Eine dauerhafte Anwendung ist möglich.

Platzieren Sie das SYKK Family dort, wo Sie sich regelmäßig aufhalten. Das kann z.B. Ihr Wohnumfeld, Ihr Arbeitsplatz oder Ihr Unternehmen sein.



## Die Herstellung von „Heiligem Wasser“ mit einem Bergkristall

Jetzt gibts die SYKK Urfrequenz auch zum Trinken und zur äußerlichen Anwendung. So stellen Sie hochstrukturiertes Heilwasser her.

- Nehmen Sie den mitgelieferten Trichter
- öffnen Sie den oberen und unteren Verschluss
- nehmen Sie den Kristall aus der Transportfolie und legen Sie ihn direkt in den Trichter
- halten Sie den Trichter über ein Glas oder eine Flasche und lassen sie die gewünschte Menge Wasser darüber laufen
- **Achten Sie darauf, dass der Kristall nie mit Metall in Berührung kommt, da er somit energetisch entladen wird!**

1



2



3



4



Verbrennungen, egal durch welche Ursachen wie heißes Wasser oder Feuer hervorgerufen, aber auch Wunden wie Schnitte jeglicher Art, vermag das Wasser außerordentlich schnell zu lindern.

Ebenso wirkt es gegen Schmerzen, indem es diese nicht nur schlicht hemmt, sondern ganz beseitigen kann. Durch Erfahrungen, welche im Umgang mit dem Heiligen Wasser gemacht wurden, ergibt sich, dass es ebenso bei Ausschlägen, Pilzerkrankungen, Herpes oder entzündetem Zahnfleisch positiv wirkt.

Besprühen Sie die Wunde und warten Sie bis die Flüssigkeit eingezogen ist.

Falls es sich jedoch um Zivilisationskrankheiten wie Diabetes oder Bluthochdruck handelt, also um chronische Leiden, so sollten sie sich an ihren Hausarzt wenden.





## Pflege & Reinigung

**Zirbenholz** Zum Pflegen des Zirbenholzes verwenden Sie am besten ein leicht feuchtes Tuch aus Mikrofaser. So vermeiden Sie Kratzer in das weiche Holz zu reiben. Das Tuch sollte nicht zu nass sein und auf Spülmittel sollte gänzlich verzichtet werden. Wir haben uns bewusst dazu entschieden, das Holz unbehandelt zu lassen, damit die wohltuenden ätherischen Öle voll zur Geltung kommen. Ein Nachdunkeln des Holzes kann naturbedingt vorkommen.

**Kupferferrig** Auch hier empfehlen wir die Nutzung eines Tuches aus Mikrofaser.

**Amulett** Auch hier empfehlen wir die Nutzung eines Tuches aus Mikrofaser.





## Sicherheitshinweise

Stellen Sie Ihr SYKK Family in trockenen Räumen auf. Holz arbeitet und zu hohe Feuchtigkeit kann zur Beschädigung des Gerätes führen. Das SYKK Family ist nur für den Innenbereich konzipiert.

## Gewährleistung

Wir geben zwei Jahre Gewährleistung auf unsere Geräte. Das SYKK Family soll frei stehen und nicht durch weitere Gegenstände (wie Kerzen, Vasen o.ä.) verdeckt sein. Sollte das Gerät geöffnet oder sonstig mechanisch verändert worden sein, verliert es seine Wirkung und die Gewährleistung der SYKK GmbH.

Wir sind aus rechtlichen Gründen dazu verpflichtet, nachfolgenden Hinweis abzugeben. Bitte beachten Sie, dass diese Erklärung sowohl für alle Aussagen auf unserer Homepage gilt, die in Textform bzw. Grafiken getätigt werden als auch für alle Aussagen in unserem Videomaterial, die auf unserer Webseite zu sehen sind. Bislang ist die Wirkung unserer Produkte noch nicht wissenschaftlich bzw. schulmedizinisch bestätigt worden. Die dargestellten Erfahrungsberichte, sowohl in Text- und Bildform, geben die Erfahrungen einzelner Anwender unserer Produkte der SYKK Baureihe wieder. Es kann, muss aber nicht sein, dass Sie bei der Verwendung unserer Produkte, dieselben Erfahrungen machen. Die vorgestellten Berichte von Kinesiologen und Heilpraktikern, geben die die Ergebnisse wieder, die bei der Verwendung unserer Geräte an Probanden gewonnen wurden. Es kann, aber muss nicht sein, dass diese Tests bei Ihnen vergleichbare Ergebnisse liefern. Bitte beachten Sie, dass unsere Produkte keine Medizinprodukte sind, keine Heilung versprechen und einen Besuch bei einem behandeln Arzt ersetzen können. Es gelten unsere Datenschutzbestimmungen und unsere AGB's



## Fragen und Antworten

### **Sollte das Gerät immer exakt nach Süden ausgerichtet sein?**

Ja, auf dem Kompass ist der Süden bei 180 Grad, im Süden ist die Energie am höchsten, SYKK Family wird von der Südausrichtung gespeist und unterhält sich dadurch quasi selbstständig. Ein Kompass wird gratis mitgeliefert. Um die Stärke zu regulieren kann man das Gerät um 90 Grad nach links oder rechts rausdrehen.

### **Braucht das Gerät eine direkte Sonneneinstrahlung?**

Nein, die exakte Ausrichtung nach Süden reicht aus.

### **Kann ich es auch im Schlafzimmer aufstellen?**

Im Prinzip ja, es kann aber sein, dass die Energie zum Schlafen für Sie zu hoch ist, deshalb sollte die Aufstellung des Gerätes in den Schlafräumen anfangs vermieden werden.

### **Muss ein Abstand zu einer Stromquelle beachtet werden?**

Ja, gewährleisten sie einen Abstand zu jeder Stromquelle von mindesten 30 cm. Das SYKK sollte nicht auf ein elektrisch betriebenes Gerät gestellt werden.

### **Braucht das Gerät eine bestimmte Zimmertemperatur?**

Es wurde für Innenräume entwickelt, somit kommt es mit Temperaturen von 4 bis 40 Grad Celsius gut zurecht.

### **Welches ist der beste Platz um das Gerät aufzustellen?**

Die perfekte Höhe ist zum Beispiel ein Esstisch oder ein Sideboard. Sie können das SYKK Family auch in ein Regal stellen. Schauen Sie bitte, dass der Mindestabstand zu einer Wand mindestens 10 cm beträgt.

### **Kann ich das SYKK auch auf den Boden stellen?**

Lieber nicht, zum einen besteht die Möglichkeit, dass jemand anstößt, zum anderen wissen wir in den meisten Fällen nicht, welche Rohre oder Leitungen im Boden verlaufen, die den Aufbau des Frequenzfeldes stören könnten.

**Wie weit ist die Wirkung zu spüren?** Das Feld der Lebensenergie baut sich immer weiter auf. Zu Beginn in Ihren Wohnräumen, später auch im näheren Umfeld und Garten. Wir haben bisher einen Wirkradius von 30 Metern gemessen.

### **Kann ich die Wirkung von SYKK einstellen?**

Ja, sie haben die Möglichkeit die Intensität von SYKK Family zu regulieren. Je weiter sie aus dem Süden heraus gehen, umso weniger intensiv ist das Feld der Frequenzen.

### **Kann ich das SYKK auch mit in den Urlaub nehmen?**

Ja gern, für Autoreisen oder im Wohnmobil ist das SYKK in der mitgelieferten Transportbox sehr gut und sicher transportierbar. Sie können es auch gut in einem Wohnmobil aufstellen.

### **Bleiben die Bovis Werte konstant?**

Zu Beginn erzeugt SYKK Family ca. 16.000 Bovis. Dieser Werte bauen sich mit der Zeit immer weiter auf.

### **Wie schnell verbessern sich die Blutwerte?**

Messungen haben ergeben, dass sich die Blutwerte schon innerhalb von ein bis zwei Stunden, die Sie im Feld des Gerätes verbringen, enorm verbessern.

### **Wie lange wirkt der Schutz nach, wenn ich das Haus verlasse?**

Sind Sie den Tag über außer Haus, so hat sich immer noch genügend Schutz aufgebaut. Je nach dem wie viel Elektromog sie ausgesetzt sind.

### **Darf das Gerät in feuchten Räumen aufgestellt werden?**

Da unsere Geräte aus unbehandeltem Holz gebaut werden, ist es nicht ratsam, das SYKK Family in feuchten Räumen aufzustellen.

### **Ist es gut, etwas auf das Gerät zu stellen, wie Wasser oder Lebensmittel?**

Nein, das Gerät sollte immer frei und unbedeckt stehen. Alles was sich im Energiefeld des Gerätes befindet (im Durchmesser 30 Meter), wird informiert.

### **Wie wirkt das Gerät auf kleine Kinder?**

Unsere Erfahrungen haben gezeigt, dass Kinder generell sehr gut auf diese Energien reagieren. Sie werden ruhiger und ausgeglichener, schlafen besser.

### **Wenn ich das Gerät jeden Tag mit in die Praxis nehme und am Abend wieder mit nach Hause, baut sich das Energiefeld dann überhaupt richtig auf?**

Ja, schon nach wenigen Minuten spüren Sie das Feld von SYKK, der Radius wird mit der Zeit immer größer.

### **Haben Tiere auch einen Nutzen vom Gerät?**

Ja unbedingt, auch für Tiere und Pflanzen ist das Feld der Lebensenergie sehr förderlich.

### **Muss ich das Gerät irgendwie warten?**

SYKK Family ist komplett wartungsfrei.

### **Liefere sie das SYKK Family auch außerhalb von Deutschland?**

Wir liefern das SYKK Family kostenfrei in alle EU-Länder und zzgl. Liefergebühren in die Schweiz und andere nicht EU-Länder.

### **Kann ich das SYKK Family zuerst einmal testen?**

Sie erhalten von uns ein 30-tägiges Rückgaberecht. Nachdem sie eine Bestellung ausgelöst und den Betrag überweisen haben, wird das SYKK Family mit dem DHL Paketdienst zu Ihnen gesendet. Nach Erhalt des SYKK Family haben Sie 30 Tage Zeit zu schauen, wie sich Sie das Feld der lichtvollen Frequenzen für Sie anfühlt und was sich verbessert.

Sollten sie nicht zufrieden sein, so geben sie uns bitte Bescheid. Sie erhalten von uns einen Rücksendeschein und der ganze Bestellvorgang wird zurück abgewickelt.

### **Wie kommt dieser Preis zu Stande?**

Jedes SYKK ist eine Einzelanfertigung. Es wird einzeln zusammengesetzt, nach einer ganz bestimmten Ordnung befüllt, informiert und energetisiert. Wir arbeiten ausschließlich mit den besten Rohstoffen und Materialien.

### **Wie lange ist die Garantie?**

Wie es der Gesetzgeber vorschreibt, erhalten sie von uns eine zweijährige Garantie.

Die Lebensdauer des SYKK Family ist um ein Vielfaches länger. Das SYKK kann sie so lange begleiten, wie sie es wünschen. Es gibt keine begrenzte Laufzeit.



## SHOWROO

Besuchen Sie uns :  
Dresdner Straße 84 in 01705 Freital

telefonische Voranmeldung unter  
+49 351 50079411



## Kontakt

Ihre persönlicher Ansprechpartner:

**GrünePerlen GmbH  
Wilhelm-Franke-Str. 16  
01219 Dresden**

**[sykk.grueneperlen.com](http://sykk.grueneperlen.com)  
+49 3504 69 35 25**