

MODULARE HAUS- UND BRUNNENWASSERFILTERUNG



Aqua Fidelo - unser Komplettsystem

Aqua Fidelo ist eine Wasserfilteranlage für einzelne Häuser, mehrere Wohneinheiten und industrielle Anwendungen. Es kann Stadtwasser und Brunnenwasser gefiltert werden. Bei der Filterung von Brunnenwasser empfehlen wir eine vorherige Wasseranalyse, um die Anlage optimal anpassen zu können (siehe unter Wasseranalyse).

Die Anlage ist im Ausbau von einer bis vier Gehäuseeinheiten erhältlich. Dadurch kann man Aqua Fidelo genau passend zu der benötigten Filterleistung vor Ort installieren. Je nach Wasserqualität sind zwischen 1 und 4 Filterstufen zu empfehlen. Entsprechend der benötigten Wassermenge ist Aqua Fidelo in 10" oder 20" Gehäusegröße verfügbar.

Wasserleistung pro Minute:

Die Wasserleistung der Sediment und Aktivkohlefilter beim AA Fidelo 10 liegt bei ca. 20-25 l/min. und beim AA Fidelo 20 bei ca. 40-50 l/min., abhängig von Wasserleitungsdruck. Bei den Anlagen mit EisenFilterpatrone, AF-4 und AF-5, ist der Wasserdurchflussengpass die EisenFilterpatrone. Die 20" EisenFilterpatronen haben eine Wasserleistung von ca. 18l/min.

Um den Wasserdurchfluss der Vorfilter zu erreichen ist der parallele Einbau von zwei EisenFilterpatronen und Gehäusen empfohlen. Die 20" Eisenfiltereinheit (Gehäuse mit Filterpatrone und Zubehör) unter der Bestellnr. AF-E-20 bestellbar. Die 10" Einheit ist unter AF-E-10 bestellbar. Ab Eisen- und/oder Manganwerten von mehr als 2mg/pro Liter empfehlen wir die Nutzung des AquaAvanti IronGo

Sicherheitshinweise:

Nur für den Kaltwasserbetrieb geeignet. Der Einbau muss von einem Sanitäranlagenfachmann vorgenommen werden!

Aus Sicherheitsgründen empfehlen wir einen Wasserabfluss in Nähe der Filteranlage. Der Einbau ist nur mit einem Druckminderer, justiert auf max. 4,5 bar, und einem Rückflussverhinderer zulässig.

Wasseranalyse

Prime Inventions empfiehlt, vor der Anschaffung eine Wasseranalyse zu machen. (Auswahl von Labore können wir auf Anfrage nennen)



Köstliches Trinkwasser

aus der eigenen Hauswasserleitung an allen Zapfstellen im Haus.



Einstufig



Zweistufig



Dreistufig

AQUA FIDELO 20"

Modulares Komplettsystem

**AF-20" jetzt mit 1,5" Anschluss für mehr Wasserdurchsatz.
Ein VA Adapter auf 1" wird mit geliefert.**

Hauswasserfiltergehäuse zum Einbau in die zentrale Wasserleitung am Hauseingang nach der Wasseruhr. Filtergehäuse und der Filterkopf mit Entlüftungsventil bestehen aus lebensmittelechtem und hochfestem Kunststoff.

Zu jedem einzelnen Filtersystem ist standardmäßig im Lieferumfang enthalten:

- Wandhalter weiß lackiert mit 4 St. Edelstahlgehäuseschrauben,
- Neu: 2 Stück VA Gehäusenippel 1,5" AG – 1" IG (ab 2021)
- 2 Stück Gehäusenippel 1" aus Kunststoff
- Ein Gehäuseschlüssel und je 2 Stück 1" Absperrhähne sind jeweils bei jeder gesamten Filteranlage dabei.

Leergewicht	ca. 3,4 kg
Höhe	ca. 615mm bis Oberkante Entlüftungsventil
Durchmesser Gehäusekopf	185 mm ohne Anschlussnippel, mit Anschlussnippeln ca. 225mm
VPE	1
Kartongröße einzeln	24 x 66 x 21 cm
Kartongröße VPE 4 St.	70 x 50 x 50 cm
Gewicht VPE 4 St.	18 kg
Nutzungseinschränkungen	nur Kaltwasser - vor Frost schützen

AQUA FIDELO 20"

Kurzbez.	Art.Nr.	EAN Nummer	Filterung	Lieferumfang
AF0-20 W	88801098	4250188801098		20" Leergehäuse, V4A Anschlüsse
AF1-20 W	88801036	42501888010136	Nur Vorfiltration	Gehäuse und Sedimentfilter 20", V4A Anschlüsse
AF1-20C W	88801043	4250188801043	Ohne Vorfiltration	Gehäuse und Aktivkohlefilter 20", V4A Anschlüsse
AF2-20 W	88801029	4250188801029	Vor- / Nachfiltration	Gehäuse, Sediment- und Aktivkohlefilter 20", V4A Anschlüsse
AF3-20 W	88801104	4250188801104	Vor- / Nachfiltration und Kalkschutz	Gehäuse, Sediment- und Aktivkohlefilter und Kalkschutz-Filterpatrone 20", KALKO INNOVA, V4A Anschlüsse
AF4-20 W	88801005	4250188801005	Vor- / Nachfiltration, und Eisenfiltration	Gehäuse, Sediment- und Aktivkohlefilter und Eisen-Filterpatrone 20", KALKO INNOVA, V4A Anschlüsse
AF5-20 W	88800992	4250188800992	Vor- / Nachfiltration, Eisenfiltration und Kalkschutz	Gehäuse, Sediment- und Aktivkohlefilter 5µm, Enteisen-Filterpatrone und Kalkschutz-Filterpatrone KALKO INNOVA 20", V4A Anschlüsse



Einstufig



Zweistufig



Dreistufig

AQUA FIDELO 10"

Gefiltertes Haus- + Brunnenwasser

AF-10" ist ab Ende 2020 mit 1,5" Anschluss für mehr Wasserdurchsatz erhältlich. Ein VA Adapter auf 1" wird dann mit geliefert.

Hauswasserfiltergehäuse zum Einbau in die zentrale Wasserleitung am Hauseingang nach der Wasseruhr. Filtergehäuse und der Filterkopf mit Entlüftungsventil bestehen aus lebensmittelechtem und hochfestem Kunststoff.

Zu jedem einzelnen Filtersystem ist standardmäßig im Lieferumfang enthalten:

- Wandhalter weiß lackiert mit 4 St. Edelstahlgehäuseschrauben
- Neu: 2 Stück VA Gehäusenippel 1,5" AG – 1" IG (ab 2021)
- 2 Stück Gehäusenippel 1" aus Kunststoff
- Ein Gehäuseschlüssel und je 2 Stück 1" Absperrhähne sind jeweils bei jeder gesamten Filteranlage dabei.

Leergewicht	ca. 2,4 kg
Höhe	ca. 343 mm bis Oberkante Entlüftungsventil
Durchmesser Gehäusekopf	185 mm ohne Anschlussnippel, mit Anschlussnippeln ca. 225mm
VPE	1
Kartongröße	39,5 x 21,5 x 24 cm
Kartongr. VPE 4 St.	70 x 50 x 50 cm
Gewicht VPE 4 St.	16 kg
Nutzungseinschränkungen	nur Kaltwasser - vor Frost schützen

AQUA FIDELO 10"

Kurzbez.	Art.Nr.	EAN Nummer	Filterung	Lieferumfang
AF0-10 W	88801081	4250188801081		10" Leergehäuse
AF1-10 W	88800985	4250188800985	Nur Vorfilterung	Gehäuse und Sedimentfilter 10"
AF1-10C W	88801050	4250188801050	Ohne Vorfilterung	Gehäuse und Aktivkohlefilter 10"
AF2-10 W	88800978	4250188800978	Vor- / Nachfilterung	Gehäuse, Sediment- und Aktivkohlefilter 10"
AF3-10 W	88800961	4250188800961	Vor- / Nachfilterung / Kalkschutz	Gehäuse, Sediment- und Aktivkohlefilter und KalkschutzFilterpatrone 10", KALKO INNOVA
AF4-10 W	88800954	4250188800954	Vor- / Nachfilterung / Eisenfilterung	Gehäuse, Sediment- und Aktivkohlefilter und isenFilterpatrone 10", KALKO INNOVA
AF5-10 W	88800947	4250188800947	Vor- / Nachfilterung / Eisenfilterung / Kalkschutz	Gehäuse, Sediment- und Aktivkohlefilter 5µm, EnteisenFilterpatrone und KalkschutzFilterpatrone KALKO INNOVA 10"



KALKO INNOVA

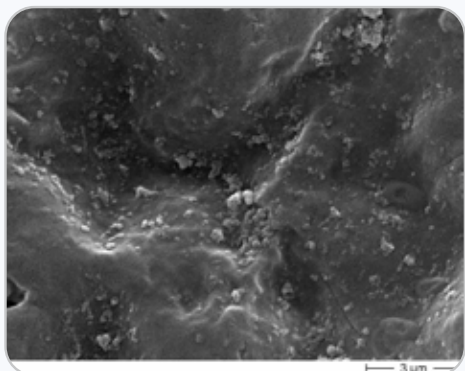
Chemiefreier Kalkschutz

KALKO INNOVA nutzt Keramikgranulat mit einer speziell codierten Oberfläche, um den Prozess der heterogenen Katalyse in Gang zu setzen. Ein ähnliches Verfahren kann man in der Natur bei Muscheln und Korallen beobachten. Das Leitungswasser umströmt das KALKO INNOVA Granulat. Auf der Granulatoberfläche bilden sich automatisch und innerhalb von Sekunden kleine Impfkristalle von wenigen zehntausendstel Millimetern. Diese lösen sich sofort wieder ab, um Platz für weitere Kristalle zu machen. Die im Wasser schwimmenden Impfkristalle werden vom Wasser in alle Leitungen und angeschlossenen Geräte mitgeführt. Sie fangen den Kalk ein und haften so im behandelten Wasser nirgendwo mehr an. Das Wasser wird in seiner chemischen Zusammensetzung nicht verändert. Eine Sanierung alter Installationen und Boiler ist in wenigen Monaten möglich, da auch bestehende Verkalkungen in einem sanften Prozess langsam abgelöst und mitgeführt werden. Chemiefreier Kalkschutz ist eine anerkannte Biotechnologie. Seit 2009 ist in der EU-Norm EN 1988-20 Ziff. 12,7 (Technische Regeln der Trinkwasserinstallationen) festgeschrieben, dass Kalkschutzgeräte mit Impfkristallisation für Trinkwasserinstallationen zugelassen sind und dem Stand der Technik entsprechen. Methoden, die auf der Grundlage der Impfkristallisation arbeiten, erfüllen die Anforderungen an die „Allgemeinen Regeln der Technik“.

In den USA heißt diese Technik TAC (Template Assisted Crystallization) siehe auch unter KalkoInnova BigGreen.

Vorteile KALKO INNOVA

- Verminderung von Kalkablagerungen
- Nicht fest anhaftende Kalkablagerungen an getrockneten Flächen
- Abbau alter Kalkablagerungen in Rohren und Geräten
- Aufbau einer Schutzschicht in den Rohren
- Chemiefreie und umweltfreundliche Anwendung
- Das Wasser bleibt chemisch unverändert
- Wartungsfreie Technik
- Verlängerung der Lebensdauer von Wasserleitungen im Vergleich ohne Kalkschutz



KALKO INNOVA
Impfkristalle
auf der
Granulatoberfläche

KALKO INNOVA



KALKO INNOVA MINI

- Einsatz in der Kaffeemaschine oder im Wasserkocher
- Schützt auch die Technik der Maschine und die Heizstäbe vor Verkalkung
- Haltbarkeit ca. 6 Monate
- Monatliche Desinfektion des KALKO INNOVA mini bei Einsatz in der Kaffeemaschine empfohlen (kurze Zeit in mind. 70 °C heißes Wasser legen, siehe DVGW-Arbeitsblatt W 551)



KALKO INNOVA SP

- Einsatz in der Spülmaschine (Besteckkasten)
- Weniger Salz und Klarspüler erforderlich
- Weniger Geschirrspülmittel erforderlich
- Haltbarkeit ca. 3 Monate oder ca. 40 Spülgänge
- Schützt auch die Technik der Maschine und die Heizstäbe vor Verkalkung



KALKO INNOVA WS

- Einsatz in der Waschmaschine
- Einsparung von Weichspüler (Nutzung ganz ohne Weichspüler möglich)
- Einsparung von Waschmittel (Dosierung nur noch für Härtegrad 1 erforderlich)
- Vermindert den Grauschleier auf der Wäsche
- Frischt die Farben bei Buntgewebe auf
- Haltbarkeit ca. 3 Monate oder ca. 50 Waschgänge
- Schützt auch die Technik der Maschine und die Heizstäbe vor Verkalkung
- Tipp: Nutzung zusammen mit Waschnüssen im Wäschesäckchen

KALKO INNOVA BAGS

	KI MINI	KI SP	KI WS
Artikelnummer	88830012	88830098	88830081
Kurzbezeichnung	KI-1	KI-2	KI-3
Gewicht	8 g	15 g	15 g
Haltbarkeit	6 Monate	3 Monate	3 Monate
EAN Nummer	4250188830012	4250188830098	4250188830081
Einsatzorte	Kaffeemaschine, Wasserkocher	Spülmaschine	Waschmaschine
Verpackungseinheit	1	1	1

KALKO INNOVA

Installationsbeispiel



KALKO INNOVA CLASSIC-LINE

Gefiltertes Haus- + Brunnenwasser

KALKO INNOVA CLASSIC-LINE Produkte lassen sich hervorragend in der Hauswasserversorgung für Durchflussmengen bis zu 48 l/min. einsetzen.

KALKO INNOVA für den Einsatz mit höheren Wassermengen und im Profi Bereich auf Anfrage. Es sind Anlagen bis zu 18qm Wasserdurchfluss im Angebot. Der große Vorteil sind die leicht austauschbaren Granulatkartuschen. Diese machen den Granulatwechsel (nach ca. 1 Jahr) zum Kinderspiel, nichts kann mehr verschüttet werden

KALKO INNOVA CLASSIC-LINE



KI-8



KI-24W



KI-48W

ERSATZKARTUSCHEN



EK-8



EK-24W



EK-48W

KALKO INNOVA CLASSIC

Kurzbezeichnung	KI-8	KI-24W	KI -48W
Artikelnummer	88830067	88816160	88816177
EAN Nummer	4250188830067	4250188816160	4250188816177
Größe	10"	10"	20"
Verpackungseinheit	1	1	1
Leistung	8 l/min	24 l/min	48 l/min
Wohneinheiten	1 Raum	1 Wohnung	2 Wohnungen
Anschluss	3/8"	1"	1"