



smarydblue

C L E A R Y X TM
ANTIKALK KARTUSCHE

Im Folgenden finden Sie einige wichtige Hinweise zur Installation und Anwendung der smardy blue Antikalk Kartusche. Verwenden Sie bitte ausschließlich original smardy blue Komponenten und Zubehör.

Möchten Sie sich beraten lassen? Rufen Sie uns einfach an.

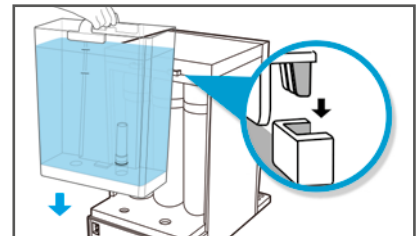
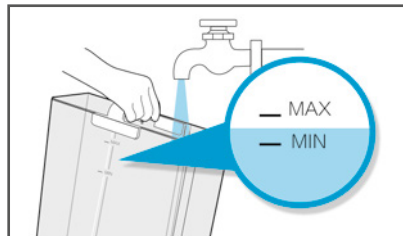
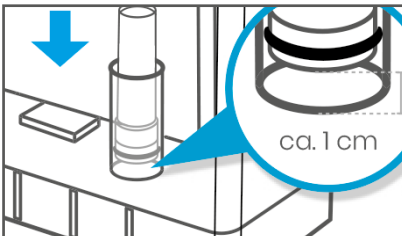
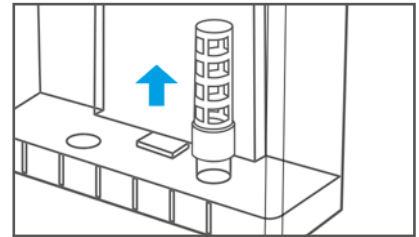
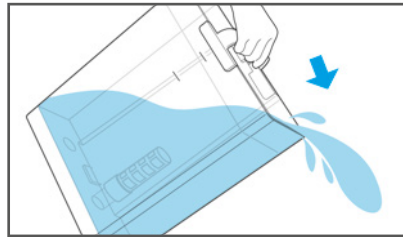
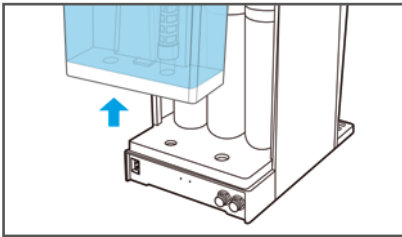
Unser exzellenter Service beantwortet unter **+49 (0) 800 8727739** gerne Ihre Fragen.



CLEARYX™ ANTIKALK KARTUSCHE

Installation- und Anwendungshinweise:

1. Entnehmen Sie den Wassertank aus dem Gerät und entleeren Sie das Restwasser komplett.
2. Entfernen Sie das Sieb vom Ansaugstutzen im Wassertank.
3. Entkalken und reinigen Sie den Wassertank gründlich mithilfe smardy blue Safe & Clean Entkalker Citrus.
4. Entfernen Sie die Produktverpackung der smardy blue Antikalk Kartusche.
5. Stecken Sie die Kartusche - schwarzer Dichtungsring voraus! - in den Ansaugstutzen (Bodenabstand ca. 1 cm).
6. Füllen Sie Leitungswasser in den Wassertank.
7. Stellen Sie den Wassertank zurück in die Anlage.



Platz für Ihre Notizen:

! **ACHTUNG:** Bitte beachten Sie die Anwendungs- und Sicherheitshinweise auf dem Beipackzettel „smardy blue Save & Clean Entkalker Citrus“.

i **HINWEIS:** Die smardy blue Umkehrosмосeanlagen filtern und reinigen Ihr Trinkwasser schnell und sicher. Abhängig vom Härtegrad des Wassers in Ihrer Region, kommt es dennoch mit der Zeit beim Betrieb und Filterungsprozess zu Kalkablagerungen und Verunreinigungen am und im Gerät. Je härter das Wasser, desto schneller bilden sich diese Ablagerungen. Kalkhaltiges Wasser kann zu Funktionsstörungen bis hin zur Verstopfung des innenliegenden Leitungssystems führen. Um Ihre Wasserbar zuverlässig vor Verkalkung und teuren Reparaturen zu schützen, empfehlen wir den Einsatz einer smardy blue Antikalk Kartusche.

Einfache Montage - setzen Sie die smardy blue Antikalk Kartusche direkt in die Aufnahme im äußeren Wassertank ein und beugen Sie Kalkablagerungen rechtzeitig vor. Geeignet ist die smardy blue Antikalk Kartusche für alle smardy blue Wasserbars der Serien miran™, xiva™, noura™ und zagora™ (bei der Wasserbar tata™ wird ein zusätzlicher Adapter benötigt!). Der Einsatz der smardy blue Antikalk Kartusche ist nur im Zustand „mobiler Anschluss“ möglich! Siehe Hinweis in der Bedienungsanleitung (Umstellung von „Festwasseranschluss“ zu „mobiler Anschluss“). Bitte verwenden Sie für den Betrieb und die Pflege ausschließlich die speziell entwickelten und original smardy blue Bauteile.