

## Behandlung von Filteranlagen



Knick'n'clean®-Aqua besteht aus einem Kunststoffbeutel (mit Trinkwasserzulassung), in dem sich in getrennten Kammern zwei Flüssigkeiten befinden. Durch Zerdrücken (nach „obenhin“ zur Lasche ausstreichen) des inneren kleineren Beutels wird Knick'n'clean®-Aqua aktiviert. Unser Produkt wird im Freiraum zwischen Filterkerze und Gehäuse eingesetzt. Eine Stunde nach der Aktivierung erreicht der Beutel seine volle Wirkung. Das gasförmige Desinfektionsmittel tritt durch die Wandung des Außenbeutels aus und behält für mindestens 10–14 Tage seine volle Wirkung.

Durch den Einsatz des Beutels wird eine Grunddesinfektion im gesamten System bis hin zum Aktivkohlefilter erreicht. Wird dieser ausgebaut, erweitert sich die Desinfektionswirkung, sodass das mit Desinfektionsmittel angereicherte Wasser über Nacht im Tank belassen und hinterher mehrmals gespült werden kann.

Bei jedem Filterwechsel bzw. jedes Vierteljahr sollte eine Grunddesinfektion mit Knick'n'clean®-Aqua durchgeführt werden. Der Beutel kann problemlos im Gerät verbleiben bis der nächste Filterwechsel durchgeführt wird. Im Beutel befindet sich dann eine einfache Salzlösung, die im Hausmüll entsorgt werden kann. Eine Verträglichkeit mit gängigen TFC - Umkehrosomemembranen wurde geprüft. Selbst nach mehreren Monaten mit mehrfach erhöhter Dosis wurde keine Schädigung der Membranen festgestellt.

### Gebrauchsanweisung

- 1 Den Aktivkohlefilter ausbauen und diesen „überbrücken“, so dass der Wasserfluss bis hin zum Wasserhahn der Osmoseanlage gewährleistet ist. Wichtig ist, dass keine Aktivkohle mehr im gesamten System ist.
- 2 Den Knick'n'clean®-Aqua Beutel aktivieren und in den ersten Vorfilter einbringen (siehe Abbildung).
- 3 Das Wasser laufen lassen, bis der Wirkstoff aus dem Wasserhahn kommt. (Etwas mehr als den Tankinhalt der Anlage).
- 4 Alle 1-2 Stunden ein wenig Wasser laufen lassen, damit der Wirkstoff vom Vorfilter ins gesamte System gelangen kann. Diesen Vorgang 6-8 Mal wiederholen und danach den Aktivkohlefilter wieder einbauen.
- 5 Den Tank durch den Wasserhahn leerlaufen lassen. Danach ist das Wasser nach deutscher Trinkwasserordnung wieder trinkbar.

## Treatment of filter systems



Knick'n'clean®-Aqua consists of two liquids which are in separate chambers in a plastic bag (due to the German drinking water regulation). To activate them, mash the inner smaller bag (cross out to the latch on top) before the application. Knick'n'clean®-Aqua is designed to be used in the space between the filter candle and the filter case. After approx. one hour the full effectiveness is achieved. In the activated state the gaseous disinfectant diffuses through the outer plastic bag. For approx. 10–14 days the disinfectant is effective.

Through this a basic disinfection is achieved in the whole system in all membranes up to the active coal post filter. If you remove this filter the disinfection reaches up to the reservoir. Afterwards you have to washout the disinfectant.

With every filter change or at least every three months a basic disinfection with Knick'n'clean®-Aqua should be done. The bag can remain in the plant until the next change. Then the bag contains only a salt solution, which can be disposed in the domestic waste. A compatibility with current TFC - returnosmosismembranes was approved. Even after several months with raised dose of gas no damage of the membranes was ascertained.

### Instructions for use

- 1 Remove the activated carbon filter and „bridge“ it, so that the water flow is guaranteed up to the water tap of the osmosis system. It is important that there is no more activated carbon in the entire system.
- 2 Activate the Knick'n'clean®-Aqua bag and place it into the first pre-filter (see Figure).
- 3 Let the water run until the active ingredient comes out of the water tap. (Little more than the capacity of the water tank from the plant).
- 4 Let a little water run every 1-2 hours, so that the active substance can access from the pre-filter into the entire system. Repeat this process 6-8 times and then install the activated carbon filter again.
- 5 Let all the water run out of the tank. Afterwards the water is drinkable according to the German drinking water regulation.

## Use in water tanks



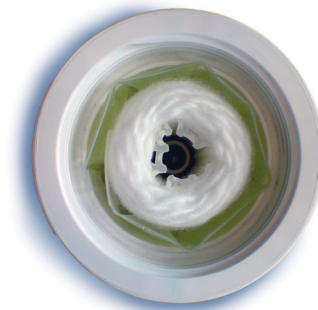
Crush the inner bag to activate the product. After a one hour response time cut on the bag at the top and give the liquid to be diluted in a 5 liter container with pure water. Then fill this mixture into the water tank. After approx. one hour the tank should be partially emptied, so that the drinking water pipelines are „rinsed“. Leave the faucets open for 1 minute and then repeat this process four or five times each subsequent hour.

The product is suitable for all tank materials. One activated bag must be added to 500 liters of water to obtain 0.2 mg/ liters of active substance (Maximum allowed concentration of active substance at the water tap according to the German drinking water regulation). **ADVICE:** Using the Knick'n'clean®-Aqua in this way, please read the regulations of the UVV chlorine and have to be followed!

### Safety information

Always read the label and product information before use. Use disinfectants safely. It not belongs in children's hands. Do not open with force. Do not drink. If external damages occur wash exposed areas with water and dispose.

Ingredients: Less than 3 % oxidizing and reducing agents.



Sicht von oben:  
Knick'n'clean®-Aqua eingesetzt in Filtergehäuse

View from above:  
Knick'n'clean®-Aqua used in filter housing