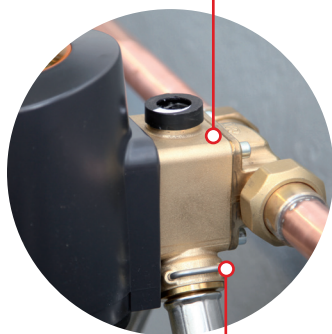


# Die neue LEX Plus 10 S Connect: Unser Weichwasser-Komfortmodell gibt's jetzt mit Sandwich-Anschlussarmatur.

Unsere kompakte Weichwasseranlage LEX Plus 10 Connect gibt es jetzt mit Sandwich-Anschlussarmatur (S), die zwei unserer SYR Armaturen-Stars zusammenbringt: Ist schon ein Trinkwasserfilter aus dem System DRUFI in der Leitung, wird mit der neuen LEX Plus 10 S Connect aus zwei Armaturen eine kompakte Filter- und Enthärtungseinheit: DRUFI lösen, die Anschlussarmatur mit integrierter Verschneideeinrichtung anflanschen, DRUFI wieder montieren und die beiden Schläuche der LEX Plus 10 Connect anschließen. Fertig – einfach SYRgenial.

## Sandwich-Anschlussarmatur mit Verschneideeinheit



## Steckverbindung

## Glasdisplay

## Beleuchteter Salztank



- mit Sandwich-Anschlussarmatur für den gleichzeitigen Anschluss von DRUFI und LEX Plus 10 Connect
- halbautomatische, einfache Inbetriebnahme
- verwindungssicherer Anschluss durch neues Stecksystem
- spürbar weiches Wasser
- internetgestützt, steuerbar via SYR App
- benutzerfreundliche Bedienung über Glas-Display
- beleuchteter Salzbehälter
- passt auf den SYR Universalflansch
- inklusive Ablauftrichter



### Technische Daten

Betriebsdruck	min. 2 bar, max. 8 bar
Betriebstemperatur	min. 5 °C, max. 30 °C
Umgebungstemperatur	min. 5 °C, max. 40 °C
Medium	Trinkwasser
Stromversorgung	230V / 50 Hz / 6 W
Nennkapazität	22 m <sup>3</sup> x °dH
Nenndurchfluss DIN 14743	1,5 m <sup>3</sup> /h
DIN 19636 von 20 °dH mit 8 °dH	2,3 m <sup>3</sup> /h
Druckverlust bei Nenndurchfluss	1,0 bar
Schutzklasse	IP 54



**Haustechnik mit System**