

Umkehrosmosesystem Olansi W60 Sparkling

Hinweis Tankbetrieb:

Der Tank hinten ist ein Mischwassertank für Frischwasser & Abwasser. Wenn die Maschine die Meldung ausgibt: „Wassermangel im Wassertank“, sollte der komplette Tankinhalt weggeschüttet und neu befüllt werden. **Achtung NIEMALS nur nachfüllen!!** Tankwasser immer wegschütten, denn es befindet sich konzentriertes Abwasser im Tank. Langfristig empfehlen wir immer den Festwasseranschluss zu nutzen, weil die Anlage damit besser arbeiten kann.

Anschlüsse bei Festanschluss:

Wasser aus: Abwasserausgang | Hier stecken Sie einen dünnen Schlauch (1/4 Zoll) ein. Der Schlauch führt zur Abwasserschelle am Siphon oder zum freien Spülauslauf. (wenn optional gewählt).

Wasser ein: Kaltwassereingang | Hier stecken Sie Schlauch (1/4 Zoll) ein, der durch den T-Stück Anschlussadapter mit dem Kaltwasseranschluss verbunden ist.

Im original Lieferumfang ist bereits etwas Schlauch und ein T-Stück Adapter, allerdings nur mit 1/2 Zoll Anschluss enthalten. In unserem separaten umfangreichen Festwasser Anschlussset finden Sie dann alles was Sie sonst noch brauchen. T-Stück für 3/8 Zoll Eckventilanschluss, Abwasserschelle, Rückschlagventile, Winkelstücke, Schlauch & Schlauchschneider.



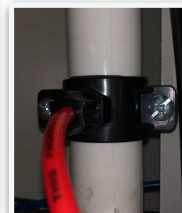
So sollte es aussehen, wenn Sie fest anschließen:

1. Oben Wasserausgang, dort Abfluss anschließen
2. Darunter Wassereingang, dort Zufluss anschließen
3. Blindanschluss 1: mit Stöpsel aus 1 verschließen
4. Blindanschluss 2: mit Stöpsel aus 2 verschließen

In der beigelegten Anleitung & im Video gibt es einen Fehler bzgl. der Anschlüsse und eines angeblichen Standby Modus. Eine aktualisierte Anleitung können Sie bei uns im Shop unter Produktbeschreibung des Gerätes herunterladen.



T-Stück Anschlussadapter für Kaltwasseranschluss



Abwasser-Anschluss-Schelle (Einbaubeispiel)

***Hinweise:** Bei Nutzung der Reinigungsfunktion immer die CO2 Flasche entfernen! Sonst wird diese komplett entleert | Wir empfehlen, aus hygienischen Gründen, den Filter aller 6 Monate zu tauschen.

Videos & Anleitung: www.W60.grueneperlen.com

Es gibt trotzdem Unklarheiten bzw. Fragen zur Installation?
Ich helfe Ihnen gern! Telefon +49 163 9163787
SuperChat: www.superchat.grueneperlen.com

